

OptiPlex 5050 Tower

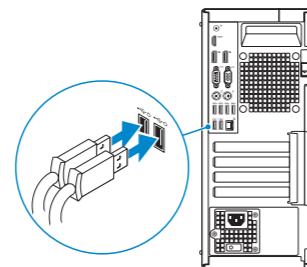
Quick Start Guide

Hurtig startguide
Pikaopas
Hurtigstart
Snabbstartguide



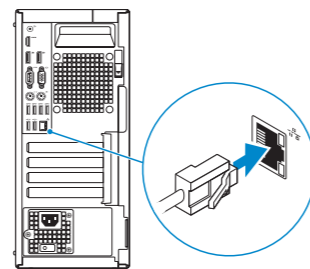
1 Connect the keyboard and mouse

Tilslut tastatur og mus
Liitä näppäimistö ja hiiri
Slik kobler du til tastaturet og musa
Anslut tangentbordet och musen



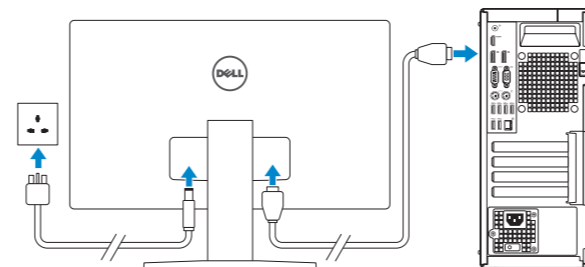
2 Connect the network cable — optional

Tilslut netværkskablet — valgfrit
Liitä verkkokaapeli — valinnainen
Slik kobler du til nettverkskabelen — tilleggsutstyr
Anslut nätverkskabeln — valfritt



3 Connect the display

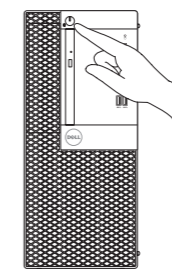
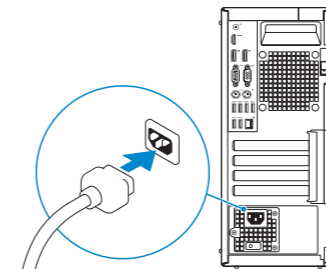
Tilslut skærmen
Liitä näyttö
Slik kobler du til skjermen
Anslut bildskärmen



- NOTE:** If you ordered your computer with a discrete graphics card, connect the display to the discrete graphics card.
- BEMÆRK:** Hvis du bestilte din computer med et diskret grafikort, tilslut skærmen til det diskrete grafikort.
- HUOMAUTUS:** Jos tilasit tietokoneen erillisellä näyttöohjainkortilla, liitä näyttö erilliseen näyttöohjainkorttiin.
- MERK:** Hvis du bestilte et diskret grafikort sammen med datamaskinen, må du koble skjermen til det diskrete grafikortet.
- ANMÄRKNING:** Om du beställde datorn med ett separat grafikort ansluter du bildskärmen till det separata grafikortet.

4 Connect the power cable and press the power button

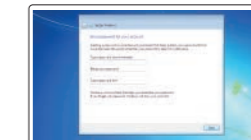
Tilslut strømkablet og tryk på tænd/sluk-knappen
Kytke virtajohto ja paina virtapainiketta
Slik kobler du til strømkabelen og trykker på strømknappen
Anslut strömkabeln och tryck på strömbrytaren



5 Finish operating system setup

Afslut konfiguration af operativsystem
Suorita käyttöjärjestelmän asennus loppuun
Fullfør oppsett av operativsystemet
Slutför installationen av operativsystemet

Windows 7



Set a password for Windows

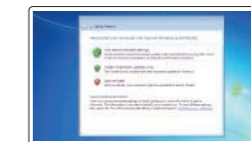
Opret adgangskode til Windows
Määritä Windowsin salasana
Still inn et passord til Windows
Ställ in ett lösenord för Windows

Connect to your network

Opret forbindelse til netværket
Muodosta verkkoyhteyks
Koble deg til nettverket ditt
Anslut till ditt nätverk

- NOTE:** If you are connecting to a secured wireless network, enter the password for the wireless network access when prompted.

- BEMÆRK:** Hvis du tilslutter til et sikret trådløst netværk, indtast adgangskoden til det trådløse netværk når du bliver bedt om det.
- HUOMAUTUS:** Jos muodostat yhteyttä suojattuun langattomaan verkkoon, anna langattoman verkon salasana kun sitä pyydetään.
- MERK:** Hvis du skal koble til deg et sikkert trådløst netværk, skal du angi passordet som brukes for å få tilgang til det trådløse netværket, når du blir bedt om det.
- ANMÄRKNING:** Om du ansluter till ett säkert trådlöst nätverk, ange lösenordet för trådlös nätverksåtkomst när du ombeds göra det.



Protect your computer

Beskyt din computer
Suojaa tietokoneesi
Beskytt datamaskinen
Skydda din dator

Ubuntu

Follow the instructions on the screen to finish setup.

Følg instruksjonerne på skærmen for at afslutte opsætning.
Suorita asennus loppuun noudattamalla näytön ohjeita.
Følg instruksene i skjermen for å gjøre ferdig oppsettet.
Slutför inställningen genom att följa anvisningarna på skärmen.

Product support and manuals

Produktsupport og manualer
Tuotetuki ja käyttöoppaat
Produkstøtte og -håndbøger
Produktsupport och handböcker

Contact Dell

Kontakt Dell | Ota yhteyttä Delliin
Kontakt Dell | Kontakta Dell

Regulatory and safety

Lovgivningsmæssigt og sikkerhed
Säädöstenmukaisuus ja turvallisuus
Lovpålagte forhold og sikkerhet
Reglering och säkerhet

Regulatory model

Regulatorisk model | Säädösten mukainen malli
Regulerende modell | Regleringsmodell

Regulatory type

Regulatorisk type | Säädösten mukainen tyyppi
Regulerende type: | Regleringstyp

Computer model

Computermodell | Tietokoneen malli
Datamaskinmodell | Datormodell

Dell.com/support

Dell.com/support/manuals

Dell.com/support/windows

Dell.com/contactdell

Dell.com/regulatory_compliance

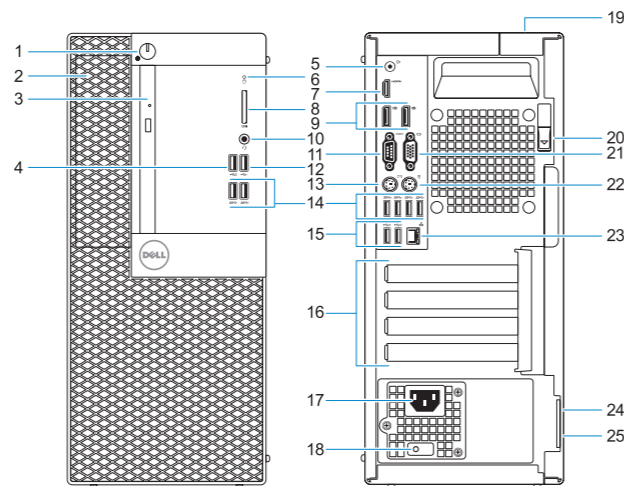
D18M

D18M003

OptiPlex 5050 Tower

Features

Egenskaber | Ominaisuuudet | Funksjoner | Funktioner



1. Power button and power light
2. 5.25-inch external bay
3. Optical drive (optional)
4. USB 2.0 port with PowerShare
5. Line-out port
6. Hard drive activity light
7. HDMI port
8. Memory card reader (optional)
9. DisplayPort
10. Headset port
11. Serial port
12. USB 2.0 port
13. PS/2 keyboard port

14. USB 3.0 ports
15. USB 2.0 ports (supports Smart Power On)
16. Expansion card slots
17. Power connector port
18. Power supply diagnostic light
19. Cable cover lock slot
20. Release latch
21. VGA port (optional)
22. PS/2 mouse port
23. Network port
24. Kensington security cable slot
25. Padlock ring

1. Virtapainike ja virran merkkivalo
2. 5,25 tuuman ulkoinen asemapaikka
3. Optinen asema (lisävaruste)
4. USB 2.0 -portti jossa PowerShare
5. Lähtöliitäntäportti
6. Kiiintolevyn toimintavallo
7. HDMI-portti
8. Muistikortinlukija (lisävaruste)
9. DisplayPort
10. Kuulokeliitäntä
11. Sarjaportti
12. USB 2.0 -portti
13. PS/2-näppäimistöportti

14. USB 3.0 -portit
15. USB 2.0 -portit (tukee Smart Power On -ominaisuutta)
16. Laajennuskorttipaikat
17. Virtaliitäntä
18. Virtalähteen diagnostiikkamerkkivalo
19. Kaapelisuojausluukupaikka
20. Vapautussalpa
21. VGA-portti (valinnainen)
22. PS/2-hiiriportti
23. Verkkoportti
24. Kensington-suojakaapelin paikka
25. Riippulukorenkaat

1. Strömbrytare och strömindikator
2. Externt fack på 5,25 tum
3. Optisk enhet (tillval)
4. USB 2.0-port med PowerShare
5. Linjeutgångsport
6. indikator för hårddiskaktivitet
7. HDMI-port
8. Minneskortläsare (tillval)
9. DisplayPort
10. Hörlursport
11. Serieport
12. USB 2.0-port
13. PS/2-tangentbordsport

14. USB 3.0-portar
15. USB 2.0-portar (stöd för Smart Power On)
16. Kortplatser för expansionskort
17. Strömkontaktsport
18. Diagnostiklampa för strömförsörjning
19. Plats för kabelskyddslock
20. Spärrhake
21. VGA-port (tillval)
22. PS/2-musport
23. Nätverksport
24. Kensington-uttag för säkerhetskabel
25. Hänglåsring

1. Tænd/sluk-knap og strömindikator
2. 5,25" ekstern bås
3. Optisk drev (valgfrit tilbehør)
4. USB 2.0-port med PowerShare
5. Port til udgående linje
6. Indikator for hårddiskaktivitet
7. HDMI-port
8. Hukommelseskortlæser (valgfrit tilbehør)
9. DisplayPort
10. Headset-port
11. Seriel-port
12. USB 2.0-port
13. PS/2-tastaturport

14. USB 3.0-porte
15. USB 2.0-porte (understøtter Smart Power On)
16. Slot til udvidelseskort
17. Strømtikport
18. Diagnosticeringsindikator for strømforsyning
19. Låseslot til kabeldæksel
20. Udløserlås
21. VGA-port (valgfrit tilbehør)
22. PS/2-museport
23. Netværksport
24. Kensington sikkerhedskabelslot
25. Øje til hængelås

1. Strømknapp og -lampe
2. 5,25-tommes eksternt rom
3. Optisk stasjon (tilleggsutstyr)
4. USB 2.0-kontakt med PowerShare
5. Linje ut-port
6. Aktivitetslampe for harddisk
7. HDMI-port
8. Minnekortleser (tilleggsutstyr)
9. DisplayPort
10. Hodetelefonport
11. Serieport
12. USB 2.0-port
13. PS/2-tastaturport

14. USB 3.0-porter
15. USB 2.0-porter (støtter Smart-strøm på)
16. Utvidelseskortspor
17. Strømkontaktport
18. Diagnoselys for strømforsyning
19. Spor til kabeldeksellås
20. Utløserlås
21. VGA-port (tilleggsutstyr)
22. PS/2-musport
23. Nettverksport
24. Spor til Kensington-sikkerhetskabel
25. Hengelåsring

